

# 奈良県民のみなさまへ

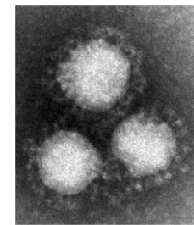
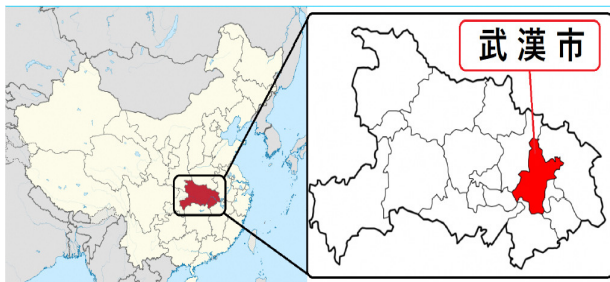
～大切なお知らせです～

中華人民共和国湖北省武漢市等において、新型コロナウイルス関連肺炎が発生しています。

県民の皆様におかれましては、インフルエンザと同じように、手洗いや咳エチケットを心がけてください。

<コロナウィルスとは？>

人や動物の間で広く感染症を引き起こすウイルスで、人が日常的に感染する4種類は風邪のような症状を引き起こします。



コロナウィルス

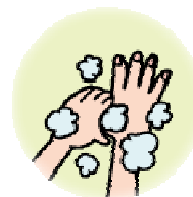
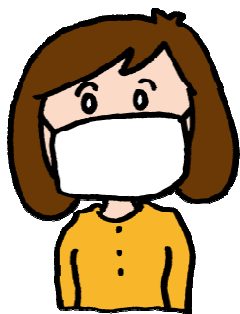
## 【お願い】武漢市から帰国・入国される方へ

咳や発熱等の症状がある場合は、マスクをするなどし、事前に医療機関に連絡した上で受診してくださいませよう、お願いします。

受診にあたっては、武漢市に滞在していたことを伝えてください。

最新の情報は、奈良県ホームページでご確認下さい。

(右のQRコードよりアクセス)



ご協力よろしく申し上げます。

奈良県 福祉医療部 医療政策局 疾病対策課  
総務部知事公室 防災統括室